



# Altendorf WA 80

Quality that's a pleasure to work with.  
高品質それはパートナーとしての確かな手応え





2 ALTENDORF WA80



WA80 + 3000mm テーブル (CE Ver.)  
Altendorf quality "made in Germany"



## Altendorf：常にスライドソーのクリエイターであり続けます



アーテンドルフのヘッドオフィスと工場  
(ドイツ・ミンデン市)

既に 130,000 台を越えるアーテンドルフのスライドソーが世界中で使用されています。  
この数字の一つ一つにアーテンドルフと共に仕事をする事への喜びと愉しみがありません。  
この数字は世界中の多くのユーザー様の喜びの声と共に連綿と増え続けています。  
アーテンドルフは世界中からの声に耳を傾け、その声にお応えすることを使命と考え、これまでもユーザー様のご期待にお応えできる機械へと常に新しい技術とアイデアでスライドソーを進化させてきました。  
そして今、スライドソーの歴史の新たなページが開きます。new WA 80 の誕生です。  
new WA 80 は、F45 そしてフラッグシップモデルの F45ELMO を生産するアーテンドルフ本社工場（ドイツ・ミンデン市）、いわばスライドソーの故郷とも呼べる工場で生産されます。  
上位機の優れた技術と装備を継承しその機能を更に高次元へと高め進化した new WA 80、  
圧倒的なコスト / パフォーマンスを実現しスライドソーの新たなステージへ。  
新しい基準と価値を装備した new WA 80 の登場です。



4 ALTENDORF WA80



WA80 (CE Ver.) + アイレベル操作パネル  
easier to operate, more efficient, more fun



## Altendorf new WA 80、made in Germany は高品質の証



新しいWA 80は、アーテンドルフ本社工場でF45そしてF45ELMOと同じ設備と品質管理の基で生産されます。

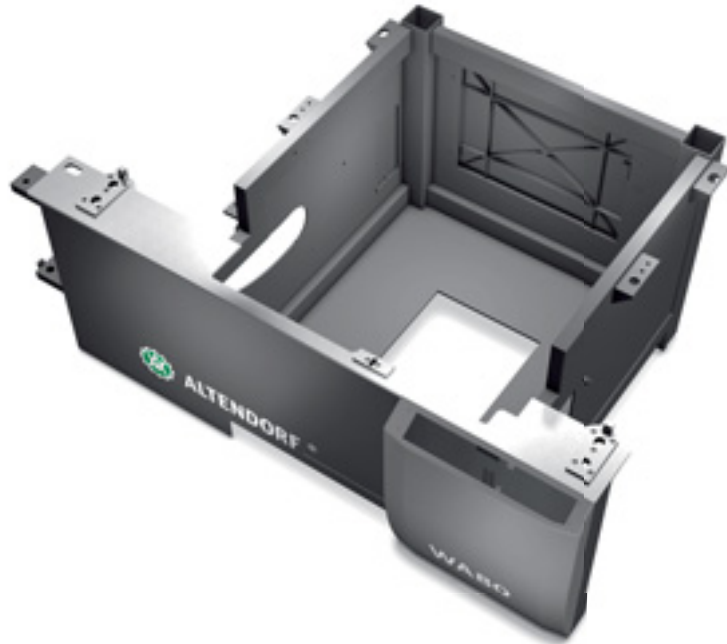
新しいWA 80は、F45そしてF45ELMOと同じラインで製造されます。同じ製造設備と品質管理の基で生産されるnew WA80、この機械が手に入れたものは高品質だけではありません。F45で培ってきた高度な技術と機能そして機構や装備まで、new WA80はアーテンドルフのDNAを余すことなく継承し、新たなステージへと進化した革新の機械です。new WA80がF45の技術と装備を継承しまさしくアーテンドルフのDNAを持つ機械であることの証をこのカタログの中で発見することができます。しかし是非、実際の機械をご覧ください。new WA 80がそれらを備えた事実が、その発見を大きな驚きに変えます。前ページの写真もそうです、全ての操作と表示の機能を目の高さに集めたアイレベル操作パネル、その優れた操作性はこれまでF45ELMOだけのものでした。new WA80はオプション設定でこのアイレベル操作パネルを装備することも可能です。価格を越えた優れた機能と装備そして高い品質を手にすることができる、従来の価値観を越えた新次元のスライドソー new WA 80をご覧ください。



## Altendorf の DNA そして経験と技術が高次元で融合

### マシンフレーム

構造解析技術を駆使して開発された F45 のマシンフレーム、新しい WA80 のフレームも同じ技術と設備で製造されます。堅牢かつ耐ネジレ性に優れたフレームが軸ユニットの性能をフルに引き出し、そしてスライドテーブルが持つ優れた直進性と滑らかなスライドさらに高い耐久性を高次元で保証します。



### 軸ユニット

スライドソーの最も重要な部分の一つである軸ユニット、new WA80 ではこの軸ユニットのグレードアップも行いました。F45 を範としたこの軸ユニットは圧倒的な静粛性と信頼性を実現します。軸昇降機構はメンテナンスフリーのリニアガイドシステムを採用、軸傾斜システムはアーテンドルフ伝統のグループガイド付き円弧型セグメントを搭載し、上位機の F45 に迫るクラストップレベルの軸ユニットです。もちろんスコアリングユニットも搭載されます。



### クロスカットフェンス

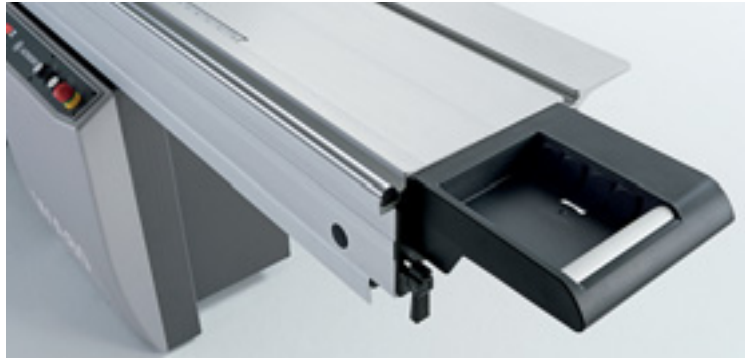
スライドテーブル側定規  
F45 型と同じフェンスセクションを採用、大型化されたフリップストップ（寸法設定器）と見やすい角度に傾斜した目盛り板により正確かつ確実な寸法決めが可能です。レバークランプがフェンスを確実に 90°位置で固定します。  
最大設定寸法：3200mm  
(2500mm オプション)



### セーフティフード

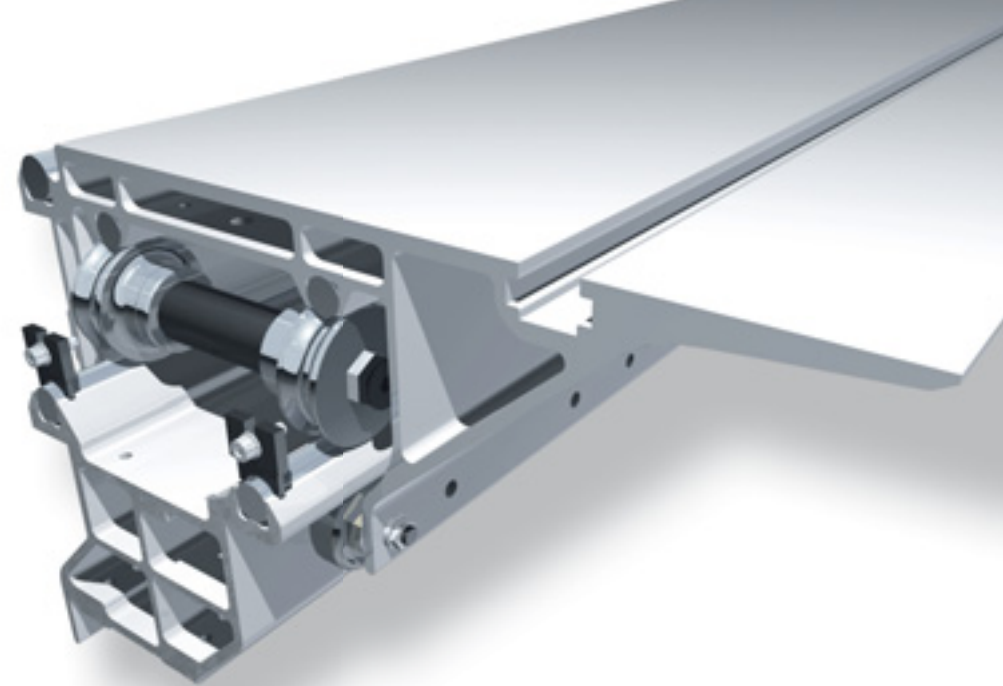
作業効率と安全性そして集塵機能までも備えたセーフティフードです。軸傾斜が垂直時用の幅の狭いタイプと 45°傾斜時もチップソーを覆うことができる幅の広いタイプが付属、2つのフードの交換もほんの数秒で可能です。また新たに F45 型で定評のスウィングアウェイ機能を装備、アーム中央の関節で簡単にフードを後退することが出来ます。もちろん定盤面と平行に昇降できる平行昇降機能も搭載します。  
最大切断高さ 125mm です。

## Altendorf の証を実感 スムーズそして優れた直進性



### スライドテーブル

アーテンドルフのスライドテーブルは抜群の軽さと滑らかさ、優れた直進性そして優れた耐久性、ダブルローラーキャリッジが生み出す比類無き特性はあまりにも有名です。キャリッジ上面とテーブル下面の2対4本のハードクロームガイドウェイ、そしてこのガイドウェイを滑らかにそして正確に滑走するメインローラーが、まるで浮くかのように軽く滑らかにテーブルを移動させます。給油を必要としない構造とテーブルが移動する毎にガイドウェイを清掃するセルフクリーニングシステムにより半永久的とも呼べる寿命を実現しています。またアルミ押し出し整形のテーブルは他社製品を圧倒する断面積とマルチチャンバー（多室）構造により、ネジレや歪みのない優れた耐久性を実現しています。



### スライドテーブルの原点

アーテンドルフ社の創業者ウィルヘルム・アーテンドルフが、鋸軸の横で材料を乗せたテーブルをスライドさせる機構、スライドソーを考案したのが1906年。そして現在のスライドテーブルの原型となるダブルローラーキャリッジ機構を考案したのが1930年です。アルミ製スライドテーブルは1950年に開発されました。以来その時代の最新の技術と装備を搭載したスライドソーを開発し続けています。スライドソーの歴史はいわばアーテンドルフの歴史です。知識と経験そして最新の技術、成し遂げたことと培ってきたこと、それらの全てが高次元で融合したアーテンドルフ スライドソー。革新でもあり進化でもあるスライドソーの原点がここにあります。



## 必要かつ十分な装備と仕様



### リップフェンス 固定定盤側の定規

ハードクロームメッキされたラウンドバーがスムーズな動きを実現。レバークランプが正確かつ確実にフェンスを固定します。スライド可能なフェンスセクション(定規板)は、簡単にノコ位置の手前にセットすることができ安全面で極めて有効です。また長尺材切断のためにフェンスを定盤面下に格納することも可能です。



### 操作パネル

機械の前面に集約された操作パネル。軸傾斜角には0.1°のデジタル表示を装備します。主軸の昇降と傾斜はタッチキーによる電動操作、2段スピードにより0.1°の微調整も簡単です。軸のスタート回路は安全なリレー式(電源遮断等で停止した後に電源復帰時の再起動事故を防ぎます)、また主軸スタートには自動YΔ回路を装備し、安全作業に貢献する主軸回転数表示灯も装備します。軸傾斜角のデジタル表示はトラブル発生時のエラーコード表示としても機能します。



### スコアリングユニット

#### ケビキ軸

材料下面のカケを防止するスコアリングユニット、特に化粧ボード等の切断には極めて有効です。スコアリング軸の高さと水平位置の微調整は手動操作で行いますが、クイックアクションレバー式昇降機能を装備し、微調整された状態のユニットをテーブル下面に下降させて再び設定位置への上昇(使用時不使用時の使い分け)、この操作はレバーを上下するだけのワンアクションで可能です。  
※日本仕様機は標準で装備します。  
※スコアリング軸用の専用カッターは付属していません。

### 標準機の仕様 ( )内はオプション

スライドテーブル長さ / 切断長さ：2000mm/1850mm  
(2600mm/2505mm)  
(3200mm/3105mm)

最大切断高さ：127mm (チップソー径 405 φ、軸垂直時)  
電動軸傾斜システムのスピード：0 - 45° / 12 秒  
軸傾斜角デジタル表示の最小桁：0.1°  
スィングアウェイ機能付き集塵フード、ワイドとナローの2種

### 軸ユニット

主軸出力：5.5kw (7.5hp)  
主軸回転数：3000/4000/5000rpm  
クイックアクションレバーによる簡単変速  
取付可能カッター厚み：15mm  
スコアリング軸昇降機能：微調整 + クイックアクション昇降

### 固定定盤

リップフェンス最大設定寸法：1000mm  
(800mm、1300mm)  
リップフェンスのチップソー接触防止のストップ  
実際の切断寸法に合わせ補正可能な目盛板  
延長定盤 + 補助定盤で広い材料サポートエリア

### スライドテーブル

クロスカットフェンスの最大設定寸法：3200mm  
(2500mm)  
脱着可能なクロスカットフェンスとクロススライド  
正確な寸法設定が可能な拡大レンズ付き寸法設定器、  
実際の切断寸法に合わせ補正可能な目盛板

※仕様は予告無く変更される場合があります。





## オプションで機能と使い易さをグレードアップ



### アイレベル操作パネル

目の高さに必要な機能を集めたアイレベル操作パネル、覗き込むことなく作業姿勢のまま簡単に機械の操作と状態を確認することができます。また材料の下に手をいれて操作することも無くなります。アーム備わった関節によりパネルの位置を変えることで、固定定盤側からも操作が可能となります。



### 微調整ツマミ付リップフェンス

リップフェンスキャストリングに装備された微調整ツマミで目的の寸法に素早く正確にフェンスをセットすることができます。リップフェンスを多用する場合には非常に便利なオプションです。



### DIGIT X (デジット X) デジタル表示付リップフェンス

0.1mmのデジタル表示により寸法の再現性が完璧となります。誰が行っても、何度行っても確実に同一寸法にセットすることができます。もちろん微調整ツマミも装備します。フェンスセクションの向き(縦・横)はDIGIT Xが自動で認識しますので寸法補正の必要はありません。また乾電池駆動により定規移動時にじゃまになっていた電源線がなくなり操作性も良好です。



### RAPIDO スコアリング(ラビドー) スクリュー調整式ケビキ刃

スコアリングの効果を100%発揮するためには、主軸チップソーとスコアリングの厚み、そしてノコ道が極めて高精度に一致していなければなりません。厚み調整がスクリュー式のRAPIDOスコアリングなら完璧な調整を簡単に行うことが可能とです。調整スクリューを回すだけで2.6～3.6mmの範囲でしかも無段階の厚み調整が可能です。従来のシム(間座)式では出来なかったシムの厚み以下の極めて僅かな微調整も可能です、しかもセットアップに要する時間はシム式の僅か1/10です。



### マイターフェンス 角度定規

材料を斜めに切断するための角度定規です。スライドテーブルへの着脱は極めて簡単です。大きな角度目盛り板により正確な角度設定が可能です。角度設定は-30°～0°～45°寸法設定はmax.2500mmです。寸法設定の目盛り板は可動式で使用する角度に合わせて補正することができます。



## ワークスタイルを変える高機能オプション



### DIGIT L (デジット L)

**デジタル表示付クロスカットフェンス**  
クロスカットフェンスのデジタル表示システムで、微調整ツマミを装備し、簡単かつ確実に0.1mmの精度で寸法セットが可能です。1台の表示器で2つのフリップストップと1つのエクステンションチューブの3つの位置決めが可能です。チップソー交換時の寸法補正も簡単でストップ1だけ行えば他の2つも自動補正される便利なシステムです。対角90mmの大型液晶表示器を装備し最小表示は0.1mmです。エクステンションチューブにより最大設定寸法は3200mmです。



### DUPLEX (デュプレックス) 三角定規

90°の角度を持ち両サイドのフェンスが使用可能な三角定規です。90°を挟んだ両サイドのフェンスを利用することで額縁材などの両端（相対する角度切り）加工も簡単にしかも正確に行うことができます。角度設定は0～90°、目盛り板の最小目盛りは0.25°、しかも拡大レンズ付きで極めて正確な角度設定が可能です。DUPLEXはスライドテーブルのどの位置でも簡単に取付けることができます。



### DUPLEX DD (デュプレックス DD) デジタル表示付三角定規

角度と切断寸法の2つのデジタル表示を装備したDUPLEXです。最小表示は角度0.01°、寸法0.1mmの高精度表示です。さらに角度と寸法の自動演算機能を装備しており、セットした角度での留め先寸法を自動演算し表示します。角度と寸法をセットするだけで正確な留め加工が可能です、面倒な計算も試し切りも不要です。この機能はワークスタイルを変える新次元の便利さです。  
※DUPLEX DDはアーテンドルフの特許です。



### セカンドサポート

スライドテーブルの材料サポートエリアを拡大する補助台です。セカンドサポートはスライドテーブルのどの位置へでも簡単に着脱が可能で、エリア拡大幅は400mmです。



### マニュアルクランプ

ソリッドウッド等の不安定な材料を固定するクランプです。スライドテーブルに設けたツール固定スリットに簡単セットすることが出来ます。またクロスカットフェンス使用時も取付可能です。



テクニカルデータ

スライドテーブル長さ & 切断長さ mm

(スコアリング使用時も同じ)

テーブル長さ : 2000 2600 3200

切断長さ : 1850 2505 3105

切断長さはクロスカットフェンスを使用しスライドテーブルを移動して切断可能な長さです

切断高さ mm

(スコアリング使用時も同じ)

チップソー径φ : 255 305 315 355 405

軸傾斜 0°時 : 50 77 84 102 127

45°時 : 34 51 57 71 89

機械重量

: 1000kg

作業面高さ (テーブル面高さ)

: 910mm

接地寸法算出表 mm

( ) 内は標準機 2000 テーブルの寸法

A = スライドテーブル長さ (2000) + 290 = (2290)

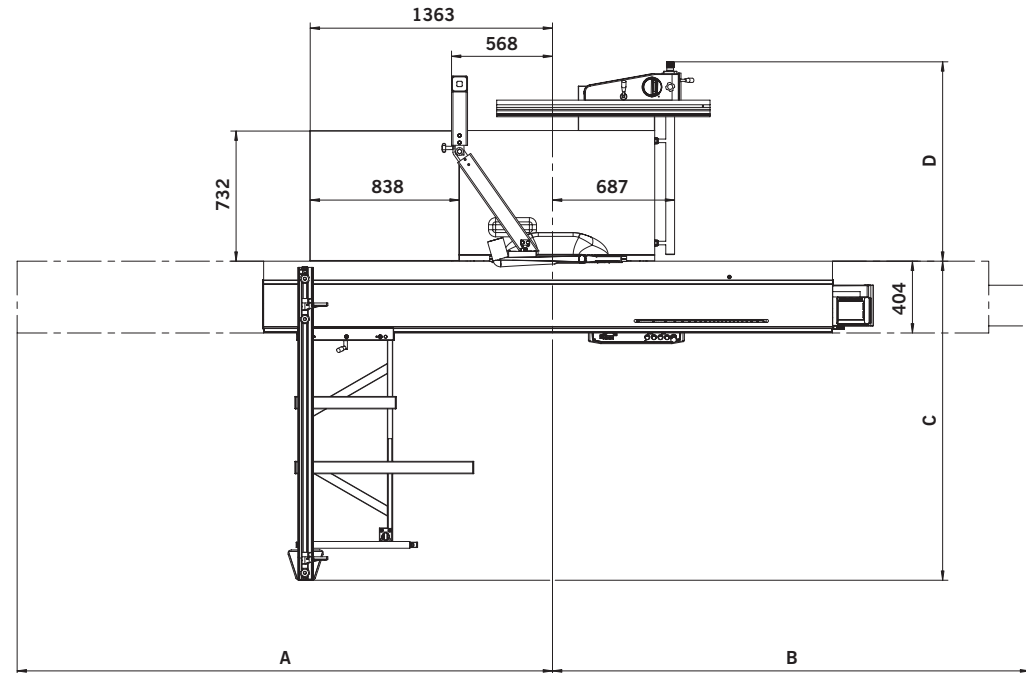
B = スライドテーブル長さ (2000) + 360 = (2360)

C = クロスカットフェンス (3200 : 1800 → max.3350)

// 2500 : 1445 → max.2630

D = リップフェンス長さ (1000) + 310 = (1310)

設置スペース図



本カタログの掲載された機械は全て欧州安全基準に適合する CE モデルです。日本仕様機と一部異なる部分があります。機械の外観、仕様等は予告なく変更することがあります。

Right of technical modification reserved.

© ALTENDORF® 2008



Wilhelm Altendorf GmbH & Co. KG · Wettinerallee 43/45 · D-32429 Minden · Germany  
Phone +49 571 9550-0 · Fax +49 571 9550-111 · eMail: sales@altendorf.de · www.altendorf.com

日本総輸入元

速く 確かに 親切に



〒 633-0065 奈良県桜井市吉備戎町 588 番地 1

TEL 0744-43-2020 FAX 0744-43-2024

eMail : info@fuso-ltd.co.jp · www.fuso-ltd.co.jp